

# Campanya corporativa

## Campanya Pedaleja per la província de Barcelona

Gener 2023



**Diputació  
Barcelona**

## Campanya “Pedaleja per la província de Barcelona”

### **Antecedents**

La Diputació de Barcelona dona suport al sector turístic de la província mitjançant campanyes de comunicació amb l'objectiu de donar a conèixer la diversitat d'atractius turístics que ofereix el territori i per aconseguir atraure més públic a les destinacions turístiques de la província, i ho fa sempre des d'una perspectiva respectuosa envers el medi ambient.

La Diputació de Barcelona, durant la seva participació a Fitur 2023, ha aprofitat la projecció que suposa que “La Vuelta 2023” passi el mes d'agost per Barcelona ciutat i també per altres localitats i parcs naturals de la província per fer especial èmfasi en l'àmplia oferta cicloturística de les comarques barcelonines: més de 10.000 quilòmetres per recórrer en bicicleta.

Aquesta campanya s'ha realitzat mitjançant un publireportatge publicat als principals mitjans d'àmbit esportiu impresos (*Diario Sport* i *El Mundo Deportivo*) i digitals (*Sport.es*, *Mundodeportivo.com* i *Marca.com*).

Al mateix temps, s'ha fet campanya a les xarxes socials a través dels perfils de Facebook i d'Instagram de la Diputació de Barcelona, en format vídeo.

### **Objectius**

Posar la “Destinació Barcelona” com a destacat atractiu cicloturístic per als aficionats a la bicicleta i donar a conèixer l'àmplia oferta de rutes per fer en bicicleta de les comarques de Barcelona, aptes per a tot tipus de ciclistes.

### **Dates**

26 de gener de 2023.

### **Públic**

Dones i homes, a partir de 18 anys, amb afició per la bicicleta, pel ciclisme i pel cicloturisme.

Peces

Publireportatge imprès.

Publireportaje

→ La Diputació de Barcelona ha presentado en Fitur su apuesta por el cicloturismo

# Más de 10.000 km para recorrer la provincia de Barcelona en bicicleta

¿Sabías que la provincia de Barcelona cuenta con más de 10.000 km de rutas para descubrirla en bicicleta? El cicloturismo es una de las apuestas de la Diputació de Barcelona que se ha presentado en la última edición de Fitur, junto con el papel destacado que tendrá la provincia en el inicio de 'La Vuelta 23'.

Durante las tres primeras etapas de la competición, 'La Vuelta' se convertirá en un importante escaparate de promoción turística de la provincia de Barcelona, de sus paisajes, de sus parques naturales, de sus pueblos y ciudades. Es este un evento que va más allá de su evidente interés deportivo, ya que su acontecimiento generará riqueza para los municipios y contribuirá a la promoción de las comarcas barcelonesas en España y también a nivel internacional.

La primera etapa (14,6 km), que tendrá lugar el 26 de agosto, se desarrollará de forma íntegra en la ciudad de Barcelona, mientras que la segunda (181,3 km) recorrerá una parte importante de la provincia, teniendo su inicio en Mataró y finalizando en la montaña de Montjuïc, en la capital catalana. La tercera etapa (158,5 km) comenzará en Súria, en la comarca del Bages.

El paso de 'La Vuelta' por Barcelona se suma a la apuesta de la Diputació de Barcelona para posicionar la marca 'Destino Barcelona' como un atractivo cicloturístico para los amantes del pedaleo. Esto es gracias a los más de 10.000 km transitables en bicicleta que ofrece, entre los que destacan los más de 6.000 km aptos para el cicloturismo de BTT, así como los 3.000 km ideales para el cicloturismo deportivo y recreativo y los 1.000 km de la red de carriles bici de la provincia para la movilidad de proximidad, con la voluntad de propiciar un turismo tranquilo con rutas de pocos kilómetros.

Las rutas para realizar en bicicleta en la provincia de Barcelona están en constante expansión. En los próximos años se añadirán unos 300 km cuando hayan finalizado las obras del proyecto 'Vías



Cicloturismo en BTT en el Parque de la Serralada Litoral

RICARD BADIA - DIPUTACIÓ DE BARCELONA



Cicloturismo por carretera en el Brull, con vistas al Montseny

DIPUTACIÓ DE BARCELONA

Azules', que tiene como objetivo la recuperación de los cauces del río Llobregat y sus afluentes —Anoia


y Cardener—, para convertirlos en transitables, poniendo en valor la naturaleza y el patrimonio

de la zona. Estas nuevas rutas transitarán por 49 municipios de 7 comarcas catalanas —Alt Pene-

dès, Anoia, Bages, Baix Llobregat, Berguedà, Solsonès y Vallès Occidental— y serán accesibles para más de 5 millones de personas. Los nuevos trazados que podrán recorrerse en bicicleta permitirán disfrutar de paisajes icónicos del territorio barcelonés, integrado por parques naturales y espacios naturales protegidos.

Tanto si eres amante de las rutas de carretera, de los descensos en BTT o de los caminos bordeando el río, las comarcas barcelonesas te ofrecen un marco incomparable para disfrutar de tu pasión por los pedales. No importa si practicas el ciclismo individualmente, con un club, con los amigos o en familia, en la provincia de Barcelona encontrarás tu próximo reto: un puerto de montaña, un vertiginoso descenso en BTT, una ruta agradable entre viñedos o la próxima salida con tus niños.

**MÁS INFORMACIÓN**  
[www.barcelonaesmoltmes.cat/es/cicloturismo](http://www.barcelonaesmoltmes.cat/es/cicloturismo)

CONTENIDO OFRECIDO POR  Diputació  
Barcelona

## Rutas cicloturismo. Paisajes



# A golpe de pedal para descubrir Barcelona

La provincia catalana apuesta por el cicloturismo como un escaparate para dar a conocer los rincones más atractivos a lo largo de más de 10.000 kilómetros para recorrer en bicicleta

### Guada Naveiras

La Diputación de Barcelona ha presentado en la última edición de Fitur su apuesta por el cicloturismo como opción a la hora de conocer en detalle la provincia de Barcelona, junto con el papel destacado que tendrá en el inicio de La Vuelta 23. Durante las tres primeras etapas, la competición ciclista se convertirá en un importante escaparate de promoción turística de la provincia, de sus paisajes, de sus parques naturales, de sus pueblos y ciudades.

### Competición y turismo

Se trata de un evento que va más allá de su evidente interés deportivo, ya que su acontecimiento generará riqueza para los municipios y contribuirá a la promoción de las comarcas barcelonesas tanto en España como a nivel internacional. La primera etapa, que tendrá lugar el 26 de agosto y que ocupa 14,6 kilómetros, se desarrollará de forma íntegra en la ciudad de Barcelona. La segunda, de 181,3 kilómetros, recorrerá una parte importante de la provincia, teniendo su inicio en Mataró y finalizando en la montaña de Montjuïc, en la capital catalana. Y finalmente, la tercera etapa, de 158,5 kilómetros, comenzará en Súria, en la comarca del Bages. El paso de La Vuel-

ta por Barcelona se suma a la apuesta de la Diputación de Barcelona para posicionar la marca 'Destino Barcelona' como un atractivo cicloturístico para los amantes del pedaleo. Esto es gracias a los más de 10.000 kilómetros transitables para rutas en bicicleta que ofrece la provincia. Destacar los

más de 6.000 kilómetros aptos para el cicloturismo de BTT, los 3.000 kilómetros ideales para el cicloturismo deportivo y recreativo y los 1.000 kilómetros para la movilidad de proximidad, con la voluntad de proporcionar un turismo tranquilo con rutas de pocos kilóme-

tros, que respeten el entorno y las señalizaciones.

### Nuevas rutas transitables

Los tramos para realizar en bicicleta en la provincia de Barcelona están en constante expansión. En los próximos

años se añadirán unos 300 kilómetros cuando hayan finalizado las obras del proyecto Vías Azules, que tiene como objetivo la recuperación de los cauces del río Llobregat y sus afluentes —Anoia y Cardener—, para convertirlos en transitables, poniendo en valor la naturaleza y el patrimonio de la zona. Estas nuevas rutas transitarán por 49 municipios de siete comarcas catalanas —Alt Penedès, Anoia, Bages, Baix Llobregat, Berguedà, Solsonès y Valès Occidental— y serán accesibles para más de cinco millones de personas. Los nuevos trazados que podrán recorrerse en bicicleta permitirán disfrutar de paisajes icónicos del territorio barcelonés, integrado por parques naturales y espacios naturales protegidos.

Para los amantes de las rutas de carretera, de los descensos en BTT o de los caminos bordeando el río, las comarcas barcelonesas ofrecen un marco incomparable para disfrutar de la pasión por los pedales. No importa si se practica el ciclismo individualmente, con un club, con los amigos o en familia, en la provincia de Barcelona hay nuevos retos: un vertiginoso descenso en BTT, una ruta agradable entre viñedos o la próxima salida con los más pequeños de la familia.





**MARCA** ES Fútbol Baloncesto Motor **Polideportivo** Coches Más +

Fútbol Fútbol Internacional Motor Baloncesto Polideportivo Radio MARCA Tiramis Marca Coches Gaming Más +

**UESTUDIO**

## Las mejores rutas para recorrer la provincia de Barcelona en bicicleta

La Diputación de Barcelona ha presentado en la última edición de Fitur su apuesta por el cicloturismo que incluye las diversas rutas que se pueden recorrer por la provincia. Un total de 10.000 kilómetros transitables que tendrán un papel destacado en el inicio de 'La Vuelta 23'.

Cicloturismo por carretera en el Bruc, con vistas al Montseny. Diputación de Barcelona.

Actualizado a 20/07/2023 - 14:05 EET

[f](#) [t](#) [w](#) [v](#) [e](#)

**D**urante las tres primeras etapas de la competición, 'La grande boucle española' se convertirá en un importante escaparate de promoción turística de la provincia de Barcelona, de sus paisajes, de sus parques naturales, de sus pueblos y ciudades. Es este un evento que va más allá de su evidente interés deportivo, ya que su acontecimiento generará riqueza para los municipios y contribuirá a la promoción de las comarcas barcelonesas en España y también a nivel internacional.

La primera etapa (14,6 km), que tendrá lugar el 26 de agosto, se desarrollará de forma íntegra en la ciudad de Barcelona, mientras que la segunda (181,3 km) recorrerá una parte importante de la provincia, teniendo su inicio en Mataró y finalizando en la montaña de Montjaic, en la capital catalana. La tercera etapa (158,5 km) comenzará en Súria, en la comarca del Bages.

Cicloturismo en BTT en el Parque de la Serralada Litoral / Ricard Sadra - Diputación de Barcelona.

El paso de 'La Vuelta' por Barcelona se suma a la apuesta de la Diputación de Barcelona para posicionar la marca 'Destino Barcelona' como un atractivo cicloturístico para los amantes del pedaleo. Esto es gracias a los más de 10.000 kilómetros transitables en bicicleta que ofrece, entre los que destacan los más de 6.000 aptos para el cicloturismo de BTT, así como los 3.000 ideales para el cicloturismo deportivo y recreativo y los 1.000 de la red de carriles bici de la provincia para la movilidad de proximidad, con la voluntad de propiciar un turismo tranquilo con recorridos de pocos kilómetros, que respete el entorno y las señalizaciones.

### Nuevas rutas

Las rutas para realizar en bicicleta en la provincia de Barcelona están en constante expansión. En los próximos años se añadirán unos 300 kilómetros cuando hayan finalizado las obras del proyecto 'Vías Azules', que tiene como objetivo la recuperación de los cauces del río Llobregat y sus afluentes -Anoia y Cardener-, para convertirlos en transitables, poniendo en valor la naturaleza y el patrimonio de la zona.

Ruta cicloturística en el municipio de Palafrú - Diputación de Barcelona.

Estas nuevas rutas transitarán por 49 municipios de 7 comarcas catalanas -Alt Penedès, Anoia, Bages, Baix Llobregat, Berguedà, Solsonès y Valles Occidental- y serán accesibles para más de 5 millones de personas. Los nuevos trazados que podrán recorrerse en bicicleta permitirán disfrutar de paisajes icónicos del territorio barcelonés, integrado por parques naturales y espacios naturales protegidos.

Tanto si eres amante de las rutas de carretera, de los descensos en BTT o de los caminos bordeando el río, las comarcas barcelonesas te ofrecen un marco incomparable para disfrutar de la pasión por los pedales. No importa si practicas el ciclismo individualmente, con un club, con los amigos o en familia, en la provincia de Barcelona encontrarás tu próximo reto: un puerto de montaña, un vertiginoso descenso en BTT, una ruta agradable entre viñedos o la próxima salida con tus niños.

[Más información aquí.](#)

Realizado por UESTUDIO

Este texto ha sido desarrollado por UESTUDIO, firma creativa de branded content y marketing de contenidos de Unidad Editorial, para DIPUTACION DE BARCELONA

**Otros web de Unidad Editorial**

Marca	Ocio y Moda	Unidad Editorial	Formación y Empleo
App Marca	Tiramis	El Mundo	Escuela Unidad Editorial
Calificación L4.Liga	Moda + Tapa	Esports	Unidad Editorial
Calendario L4.Liga	Traductor	CubataPlus	Expansión y Empleo
Historia Marca	Programación TV	Dato Místico	
Marca eSport	Marca Empleos	Como Formolito	
Marca en Orbyt	Mi bebé y yo	Suscripción Marca	

Marca.com

XXSS.

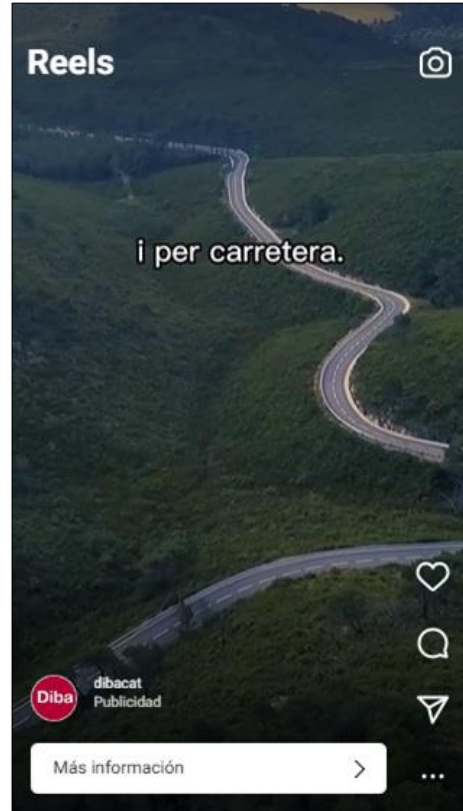
Vídeo 9:16 per a XXSS.







Facebook reels ads



Instagram reels ads

### Pressupost

Inversió en mitjans	Proveïdors	Inversió en producció	Proveïdors	TOTAL CAMPANYA
30.871,28 €	Dataplanning España, SL	0,00 €	Producció interna	30.871,28 €

\*La inversió d'aquesta campanya a XXSS ha estat de 503 €, inversió imputada a la campanya de XXSS de Diputació de Barcelona.

\*\*Tots els imports inclouen l'IVA.



ACORD MARC PER A LA SELECCIÓ DE DIVERSES EMPRESES PER A LA PRESTACIÓ DELS SERVEIS DE GESTIÓ PER A LA INSERCIÓ DE PUBLICITAT INSTITUCIONAL, DE LA DIPUTACIÓ DE BARCELONA I DELS ENS ADHERITS, ALS MITJANS DE COMUNICACIÓ I EN ALTRES SERVEIS DE PUBLICITAT I COMUNICACIÓ (LOT 1)

Documentació relativa del contracte basat relatiu a:

CAMPANYA: Campanya Pedaleja a la província de Barcelona. Projecte: 4684-36054. Exp: 2022/0029418. Lot: 1

PERÍODE DE CAMPANYA: gener-febrer 2023

OFERTA PRESENTADA PER L'EMPRESA.....DATAPLANNING..... AMB NIF .....B62688494.....

OFERTA ECONÒMICA: PREMSA IMPRESA (Generalistes i esportius)														
Suport	Data publicació	Columna	Mòdul	Format/color	Mida (en mm)	Secció/Pàgina (parell / senar)	Tarifa vigent	% de descompte	PREU NET	Comissió d'agència	Import IVA	PREU TOTAL		
El Mundo Deportivo	feiner			1 pàgina color	262,9x320,5 mm	Senar	11.900,00 €	57,98%	5.000,38 €	5,00 €	1.051,13 €	6.056,51 €		
Sport	feiner			1 pàgina color	260x313,3 mm	Senar	13.200,00 €	77,28%	2.999,04 €	3,00 €	630,43 €	3.632,47 €		
OFERTA ECONÒMICA: MITJANS DIGITALS 1														
Suport	Data publicació	Nombre de peces	Format	Mides	CPM net (en concepte del pes del bànnier)	CPM net (en concepte del control de campanya)	CPM net total	Preu tarifa	Descompte	PREU NET	Costos tecnològics	Comissió d'agència	Import IVA	PREU TOTAL
Mundodeportivo.com	Gener-febrer 2023	1	redaccional digital					65.000,00 €	90,77%	5.999,50 €		6,00 €	1.261,15 €	7.266,65 €
Sport.es	Gener-febrer 2023	1	redaccional digital					49.500,00 €	90,00%	4.950,00 €		4,95 €	1.040,54 €	5.995,49 €
Sport.es (Difusió del redaccional a xarxes socials)	Gener-febrer 2023	1						6.000,00 €	91,00%	540,00 €		0,54 €	113,51 €	654,05 €
Marca.com	Gener-febrer 2023	1	redaccional digital					40.000,00 €	86,52%	5.392,00 €		5,39 €	1.133,45 €	6.530,84 €
Marca.com (Difusió del redaccional a xarxes socials)	Gener-febrer 2023	1						4.500,00 €	86,51%	607,05 €		0,61 €	127,61 €	735,27 €
<b>PREU TOTAL OFERT</b>										<b>25.513,46 €</b>		<b>5.357,83 €</b>	<b>30.871,28 €</b>	

Signatura electrònica del/s responsable/s de l'empresa

**MOIX MANUBENS**  
**ALBERT -**  
**39349863Z**

Firmado digitalmente por  
 MOIX MANUBENS ALBERT -  
 39349863Z  
 Fecha: 2022.12.27 16:23:46  
 +01'00'

El 26 de gener de 2023 es va fer la campanya publicitària **Pedaleja per la província de Barcelona**, realitzada per Turisme de la Diputació de Barcelona per promocionar l'oferta cicloturística de la província, coincidint amb Fitur, la principal fira de turisme a Espanya.

Aquesta campanya publicitària s'ha publicat a través de **3 suports publicitaris**: mitjans impresos, mitjans digitals i xarxes socials.

Amb una **inversió total de 31.375 €**, la campanya ha assolit un **CPM de 2,37 €** i **13.226.015 conversions**.

Els **mitjans digitals** han concentrat **la major part de la inversió** realitzada (61,15%). A la fase estratègica s'ha definit **objectiu de cobertura**.

El **CPM més econòmic** ha estat el de les **xarxes socials** (0,94 €). En segon lloc, el dels mitjans digitals (4,11 €); i, finalment, el dels mitjans impresos (34,6 €), seguint la tendència d'altres campanyes publicitàries. Quant al **CPC** i al **CTR**, els **mitjans digitals** han assolit **millor rendiment** en comparació amb les xarxes socials.

CPM  
**2,37 €**

Inversió  
**31.375 €**

Conversions  
**13.226.015**



Suport	CPM ▲	Inversió	% Inversió	Conversions	% Conversions	CPC	CTR
Xarxes Socials	0,89 €	503,27 €	1,6 %	541.635	4,1 %	3,93 €	0,02%
Mitjans digitals	1,71 €	21.182,31 €	67,51 %	12.379.480	93,6 %	1,19 €	0,14%
Mitjans impresos	31,78 €	9.688,98 €	30,88 %	304.900	2,31 %	0	0

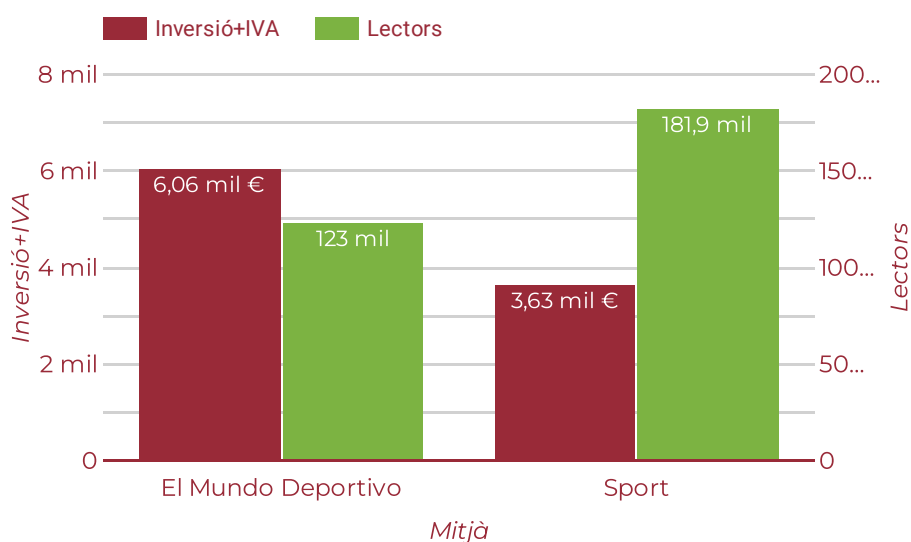


### Mitjans impresos

CPM  
**31,78 €**

Tiratge  
**65.416**

A mitjans impresos s'ha fet un publireportatge a dos mitjans d'àmbit esportiu: *El Mundo Deportivo* i *Sport*. Amb gairebé la meitat de la inversió, a *Sport* s'ha aconseguit un millor rendiment: més lectors i CPM més baix (19,97 €).



Mitjà	CPM ▲	Inversió	Lectors
Sport	19,97 €	3.632,47 €	181.900
El Mundo Deportivo	49,24 €	6.056,51 €	123.000

### Mitjans digitals

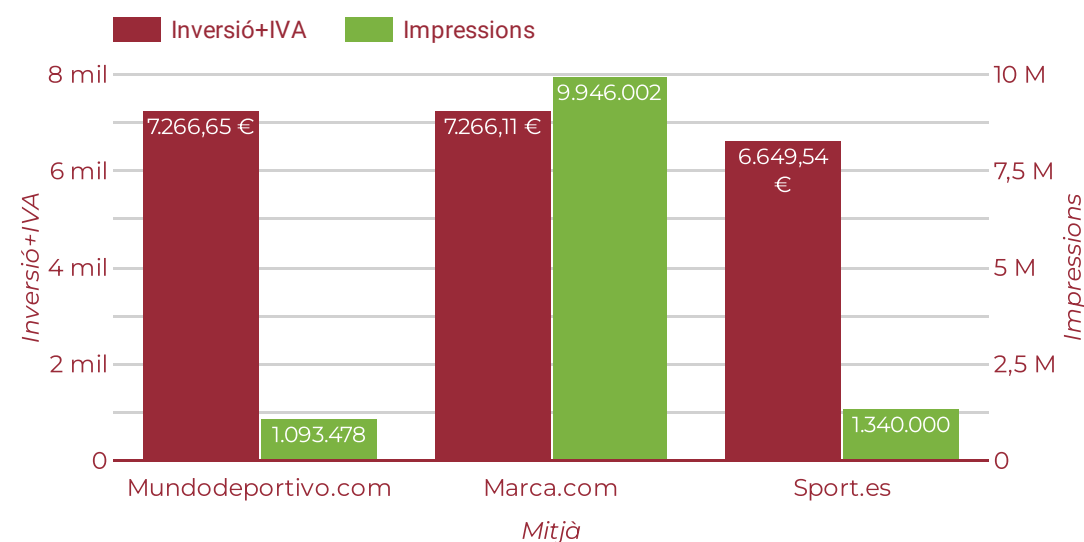
CPM  
**1,71 €**

Impressions  
**12.379.480**

CPC  
**1,19 €**

Clics  
**17.859**

A mitjans digitals s'ha fet un publireportatge a tres mitjans d'àmbit esportiu: *Mundodeportivo.com*, *Marca.com* i *Sport.es*. Amb gairebé la mateixa inversió, a *Marca.com* s'ha aconseguit un millor rendiment: més impressions, més clics i CPC més baix (0,88 €).



Mitjà	CPM ▲	Inversió	Impressions	Clics	CPC
Marca.com	0,73 €	7.266,11 €	9.946.002	8.260	0,88 €
Sport.es	4,96 €	6.649,54 €	1.340.000	2.603	2,55 €
Mundodeportivo...	6,65 €	7.266,65 €	1.093.478	6.996	1,04 €

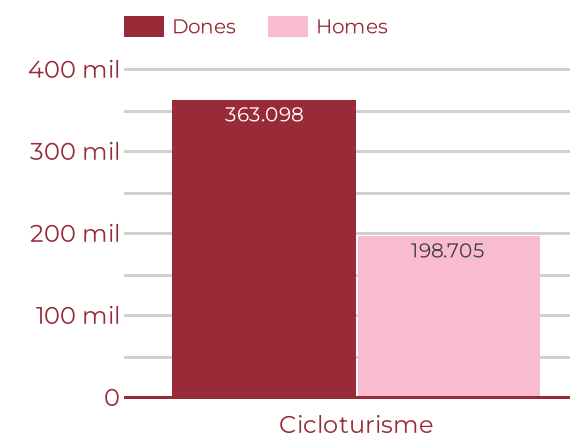
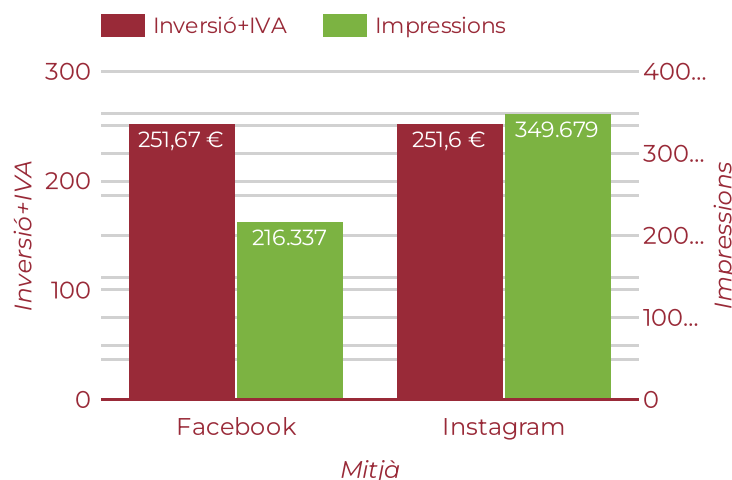
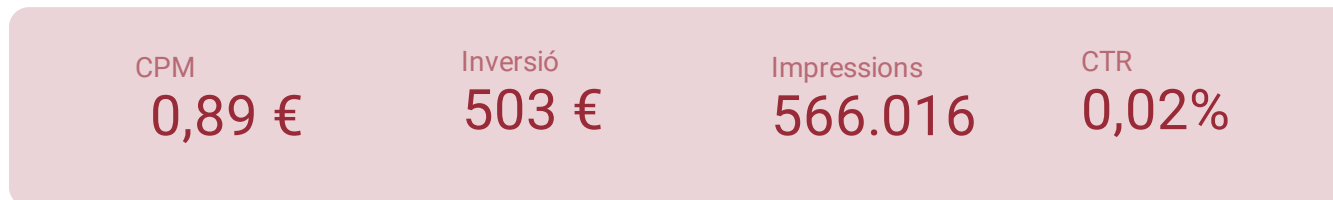
## Xarxes Socials

Atenent la inversió realitzada i les conversions assolides (566.016 impressions) en aquesta **campanya publicitària** es pot observar un **bon rendiment** de les accions portades a terme.

Així ho indiquen els principals KPI's com un **CPM per sota d'1 € i un nombre d'impressions considerable tenint en compte la inversió realitzada**

**Instagram** ha estat la plataforma amb **millor rendiment**, havent assolit gairebé les 350.000 impressions. També presenta un millor CPM, un major nombre de clics a web i un CPC més econòmic.

Es destaca l'impacte sobre un **major nombre de dones que d'homes**, amb una diferència de 164.393.



Mitjà	Tipologia	CPM ▲	Inversió+IVA	Impressions	Impressions	Clics a web	CPC	CTR
Instagram	Reels	0,72 €	251,6 €	349.679	61,78 %	78	3,23 €	0,02%
Facebook	Reels	1,16 €	251,7 €	216.337	38,22 %	50	5,03 €	0,02%

## Conclusions

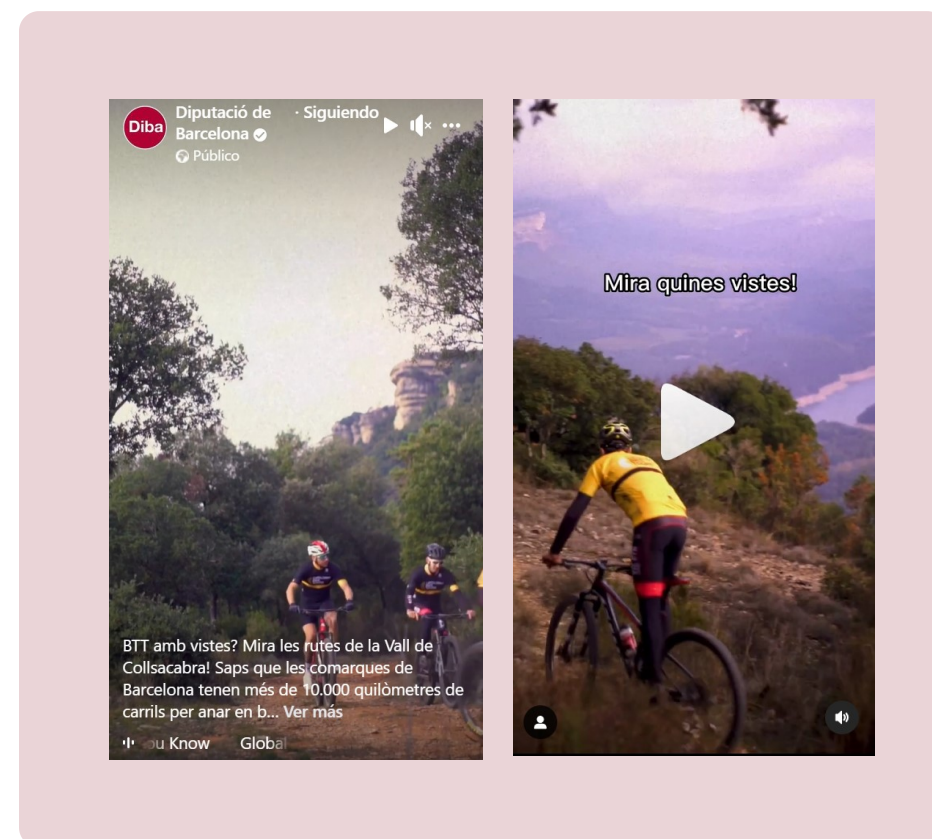
Es pot concloure el **bon rendiment de la campanya publicitària** atenent la inversió realitzada i les conversions assolides.

Quant al **CPM**, tot i l'elevat cost als mitjans impresos, s'assoleix un bon CPM gràcies al bon rendiment de les accions portades a terme a Facebook i a Instagram.

Especial referència a les **conversions** assolides pels **mitjans digitals** (95,95%) que han estat també el suport amb un percentatge més gran d'inversió (61,15%), el CPC més econòmic i el CTR més elevat.

## Propostes de millora

- Revisió, si s'escau, de les creativitats i dels continguts.



- **CPM**: cost per mil impressions.
- **CPC**: cost per clic.
- **CTR**: percentatge de clics (clics / impressions).