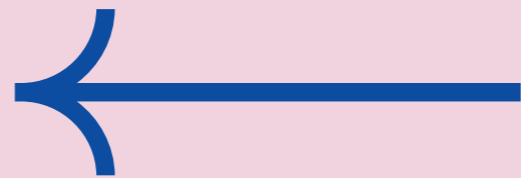


## Conclusions



\* La Unió Europea segueix tenint un alt nivell d'acceptació entre la població de la província de Barcelona. En el sondeig de 2023, el 75,9 % en té una opinió favorable i el 62,9 % manifesta, en concret, que pertànyer a la UE ha beneficiat al seu poble o ciutat. Ara bé, només el 47,2 % de les persones enquestades ha sentit a parlar d'algun projecte cofinançat per la UE en el seu municipi, fet que reflecteix la importància de seguir treballant per apropar més el projecte europeu a la ciutadania.

\* En l'enquesta de 2023, el 26 % opina que cal atorgar més poder a les autonomies i regions i el 19,9 %, un 7 % superior a l'enquesta del 2022, als pobles i ciutats en la construcció europea; mentre que el 17,3 % opina que les institucions europees haurien de tenir més poder, i el 18% considera correcte l'equilibri de poders actual.

\* En relació amb el bloc de preguntes específiques per a l'àmbit de la cooperació al desenvolupament, el 92,9 % expressa que cooperar amb els països en vies de desenvolupament és molt o bastant important. La reducció de la fam i la pobresa i l'accés a l'educació són les polítiques a les que caldria dedicar més esforç. També és necessari donar més importància a la comunicació i difusió ja que sols un 33,1 % de les persones entrevistades sap que el seu ajuntament dedica recursos a aquest tipus d'actuacions.



# Enquesta sobre el futur d'Europa

# EL

\*

# futur



Amb la mirada  
posada a la  
solidaritat i la  
cooperació al  
desenvolupament



# d'Europa



\* La Diputació de Barcelona, a través de la Direcció de Relacions Internacionals, amb el suport del Servei de Planificació i Avaluació, dona continuïtat al projecte iniciat l'any 2022 per conèixer la percepció que té la població de la província de Barcelona de la Unió Europea i del seu futur.

Presentem els resultats de la 2a enquesta telefònica amb aquestes característiques...

1.000	enquestes telefòniques a persones a partir de 18 anys
El treball de camp s'ha fet entre els dies 13 i 24 de març de 2023.	

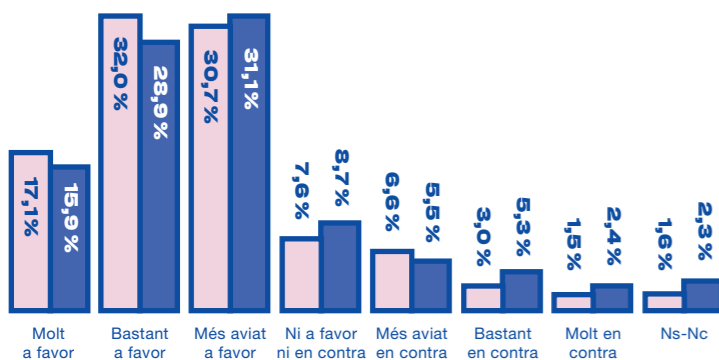
... amb l'objectiu, per una banda, de mesurar la percepció dels nostres conciutadans i conciutadanes sobre la Unió Europea, amb especial èmfasi en la solidaritat i la cooperació al desenvolupament i, per l'altra, d'implementar polítiques públiques locals més ajustades a la realitat.

El marge d'error dels resultats globals, per un interval de confiança del 95,5% i pel supòsit  $p=q=50\%$ , és de  $\pm 3,1$  punts percentuals

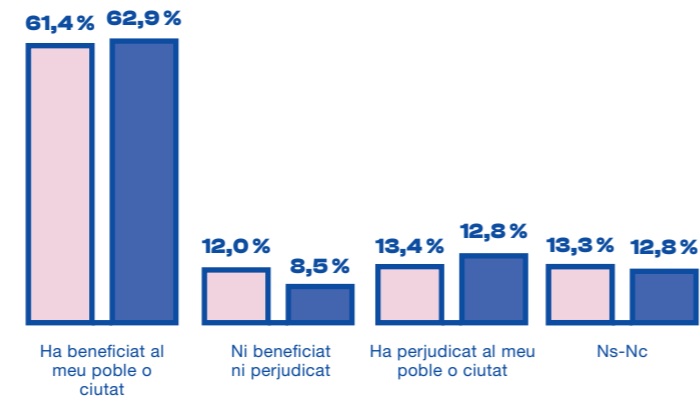
S'inclouen els resultats comparatius de les enquestes realitzades l'any 2022 i 2023.

## 1. POSICIONAMENT VERS LA UNIÓ EUROPEA

Estàs a favor o en contra de la UE?

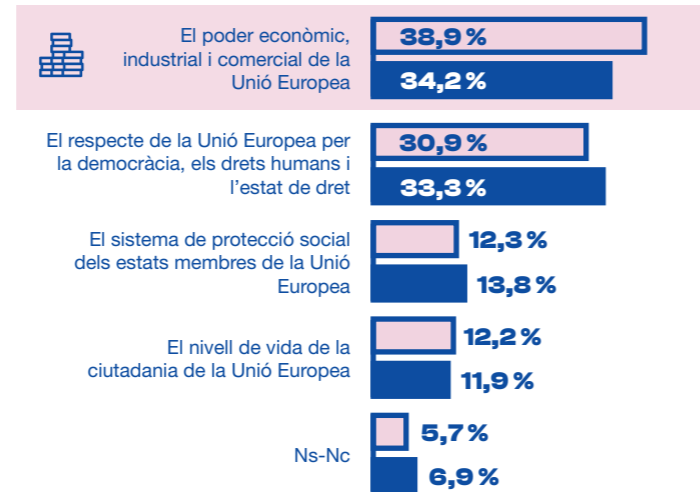


Pertànyer a la Unió Europea ha beneficiat o perjudicat al teu poble o ciutat?

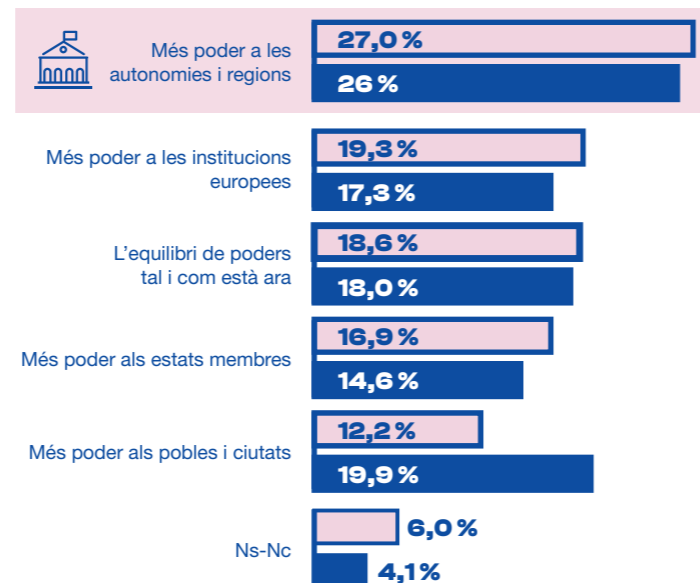


## 2. FITES ASSOLIDES PER LA UNIÓ EUROPEA

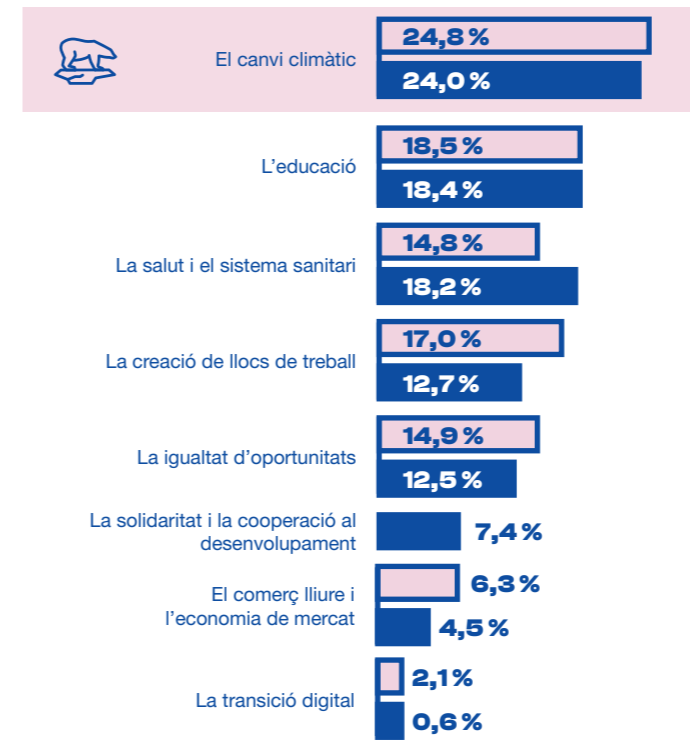
Quines són les principals fites assolides per la Unió Europea?



El futur de la UE implica donar...



Quines polítiques hauria de prioritzar la UE?



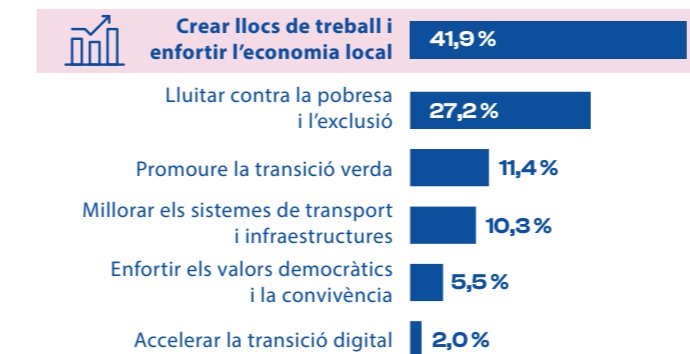
## 3. LA UNIÓ EUROPEA I EL MÓN LOCAL

\* La UE hauria de tenir més en compte els pobles i les ciutats (89,6%)

\* Pertànyer a la UE ha beneficiat al meu poble o ciutat (62,9%)

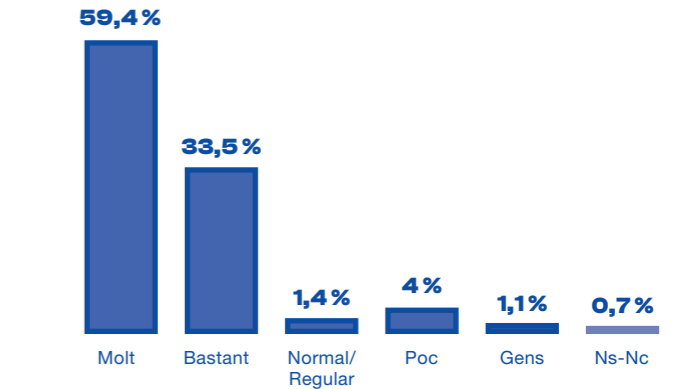
\* He sentit a parlar d'algun projecte cofinançat per la UE en el meu municipi (47,2%)

Destinaria els fons de la UE per al meu municipi a...

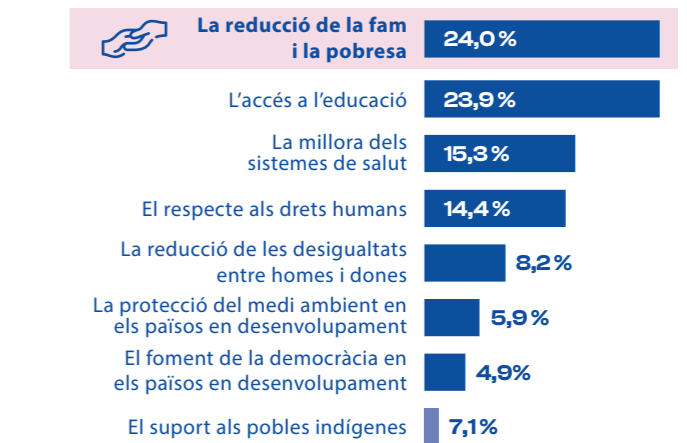


## 4. SOLIDARITAT I COOPERACIÓ AL DESENVOLUPAMENT

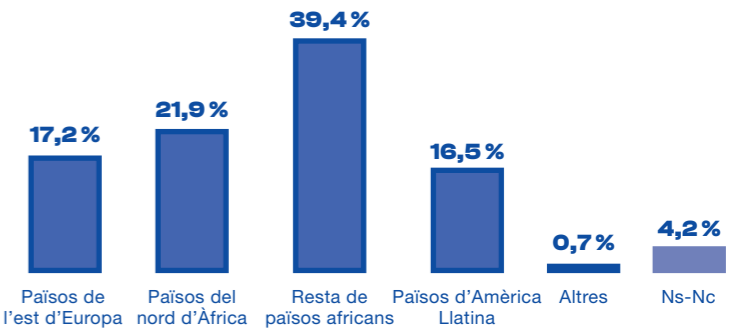
És important cooperar amb els països en desenvolupament?



A quins aspectes caldria donar més importància en la solidaritat i la cooperació?



A quins països caldria dirigir la cooperació al desenvolupament?



El teu ajuntament dedica recursos a la cooperació amb els països en desenvolupament?

