

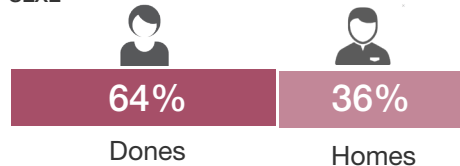


# Enquesta sobre la mobilitat dels treballadors de la Diputació de Barcelona

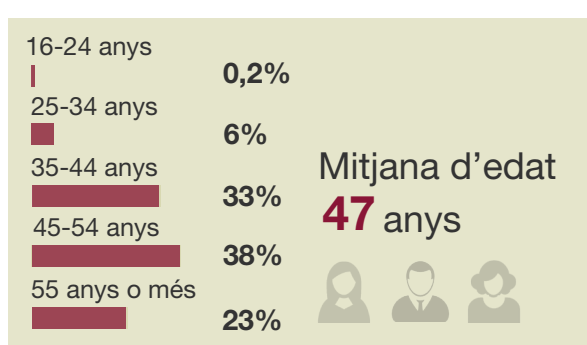
Síntesi de resultats

## Perfil dels entrevistats que han contestat l'enquesta

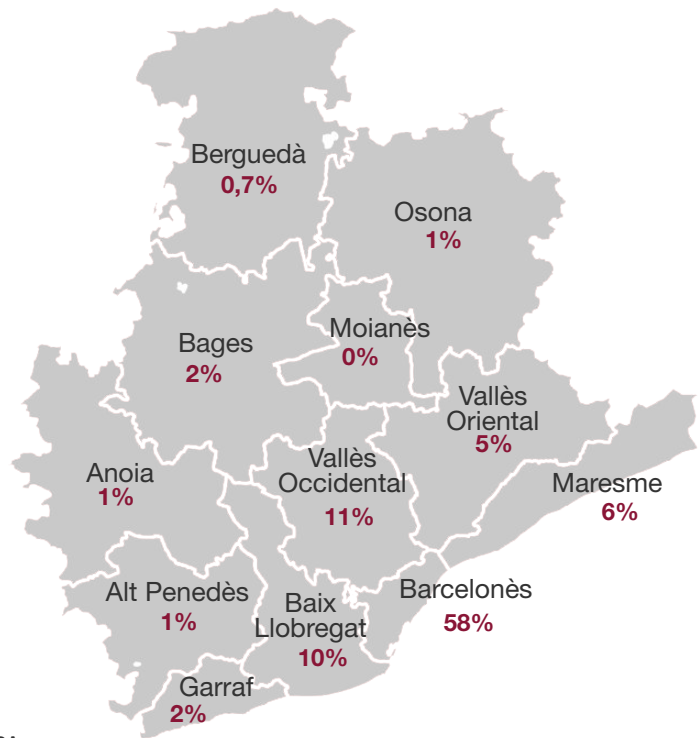
### SEXE



### EDAT



### PER COMARCA DE RESIDÈNCIA



Fora de la demarcació:  
Tarragona (1%), Girona (0,7%) i Lleida (0,2%)

El **38%** fa **jornades** de tipus **INTENSIU MATÍ**, i el **25%**, de tipus **AMPLIAT PARTIT**

El **28%** treballa a l'**ESCOLA INDUSTRIAL**, el **21%** al **RECINTE DE MUNDET** i el **13%** a **CAN SERRA**

El **92%** té **PERMÍS DE CONDUIR**, dels quals, el **76%** disposa de **vehicle privat**

## Desplaçaments al centre de treball

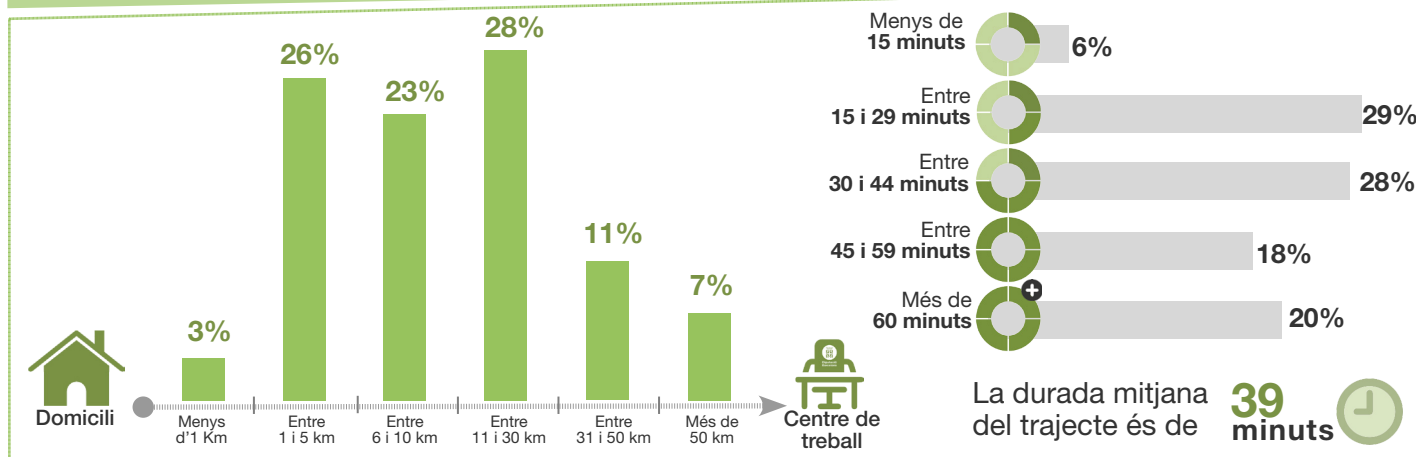
Els mitjans de transport més habituals per a desplaçar-se fins a la feina són el **COTXE**, el **METRO** i **A PEU**. La distància entre el domicili i el centre de treball és un dels factors que determina el mitjà utilitzat.

Mitjà de transport amb què es recorre més distància			Nombre de mitjans utilitzats durant el desplaçament		
	anada	tornada	anada	tornada	
<b>A peu</b>	10%	10%	1	55%	55%
Bicicleta (incloent-hi Bicing)	5%	5%	2	23%	23%
Monopatí, patinet o Segway	0% <sup>1</sup>	0% <sup>1</sup>	3	23%	22%
Bus urbà	8%	8%	<b>Combinació del trajecte amb altres activitats</b>		
Bus interurbà	5%	5%	anada   tornada		
Tramvia	0,4%	0,3%	Portar / Anar a buscar nens a l'escola   24%   25%		
<b>Metro</b>	<b>23%</b>	<b>22%</b>	Acompanyar altres familiars   10%   16%		
FGC	5%	5%	Anar a comprar   10%   61%		
Renfe	11%	11%	Anar al gimnàs / Fer esport   7%   24%		
Taxi	0%	0%			
Motocicleta o ciclomotor	8%	8%			
<b>Cotxe (sol o amb familiars)</b>	<b>24%</b>	<b>23%</b>			
Cotxe compartit	1%	2%			

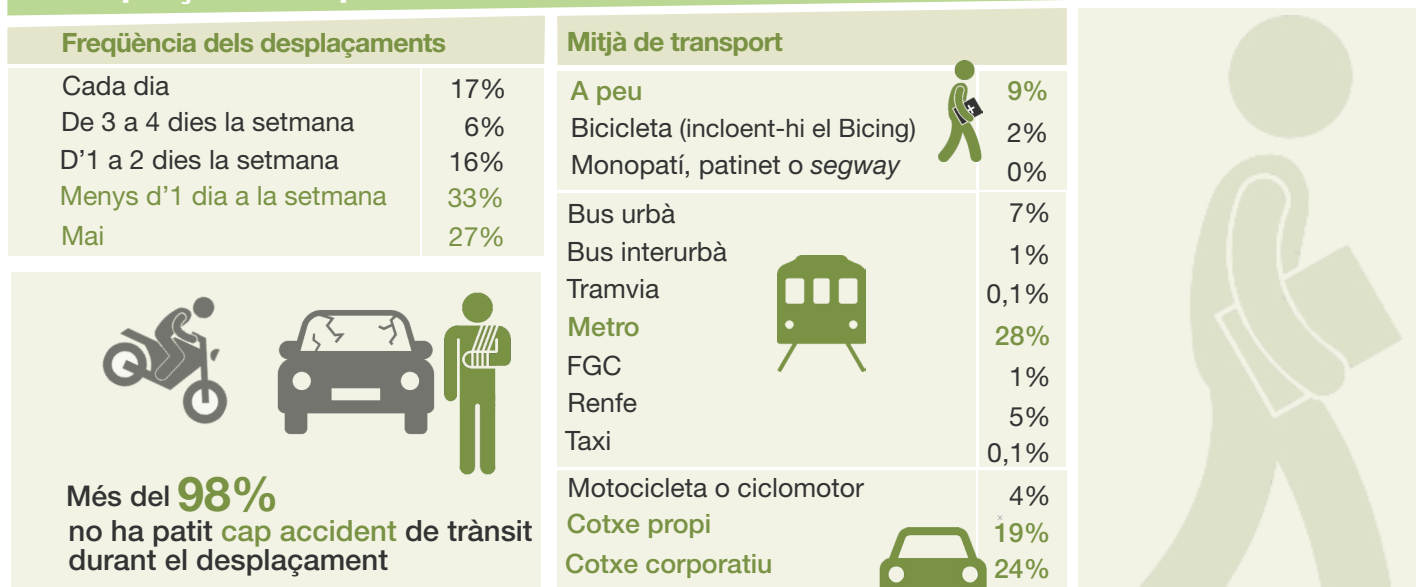
<sup>1</sup> El 0% pot ser inferior a 0,1%

Més del **91%** dels que es desplacen amb **vehicle privat** no ha patit **cap accident** de trànsit en el trajecte d'anada o tornada de la feina

## Distància i temps



## Desplaçaments per motius laborals



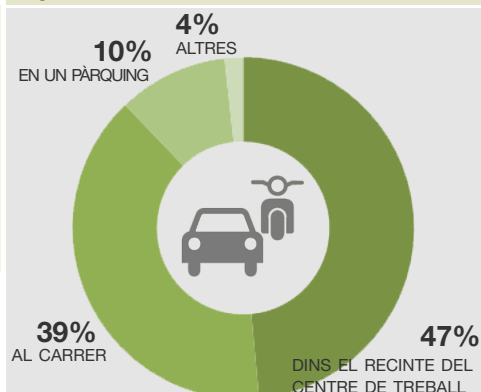
## Usuaris de vehicles de motor

### Condicions per a desplaçar-se a la feina amb un mitjà de transport alternatiu al vehicle privat<sup>2</sup>

BICICLETA	COTXE COMPARTIT
Cap	42%
Vestidors i dutxes al centre de treball	38%
Carrils bici millors i més segurs	17%
Aparcament de bicis al centre de treball	16%
Incentiu econòmic	16%
Ajut en la compra d'una bicicleta elèctrica	

TRANSPORT PÚBLIC	Aparcament habitual del vehicle
Cap	47%
Temps de desplaçament inferior a 1,5 vegades que amb vehicle privat	39%
Certesa que el transport públic no arribarà amb tard	10%
Costos a càrrec de la corporació	4%
Horaris d'arribada i tornada coincidents amb els laborals	
Proximitat de les parades de transport públic al domicili	
Proximitat de les parades de transport públic al centre de treball	

**El 90%** dels treballadors que utilitzen vehicle privat aparcuen gratuïtament



<sup>2</sup> Els entrevistats podien escollir més d'una opció de resposta; i per tant, els percentatges no han de sumar 100%.

## Usuaris de transport públic

Títol de transport utilitzat		Suggeriments per a la millora del servei de transport <sup>2</sup>	
T-10	57%	Cap	13%
T-50/30	18%	Costa a càrrec de la corporació	45%
T-Mes	15%	Millora de la puntualitat	36%
T-Trimestre	6%	Temps de desplaçament més breu	32%
Altres	3%	Menys transbordaments o més curts	16%
		Més facilitat d'accés de les persones amb mobilitat reduïda	15%

## Ciclistes i vianants

Suggeriments de millora del recorregut a peu o amb bicicleta <sup>2</sup>		Registre per compartir cotxe	
Cap	24%	<b>Predisposició a participar en un registre de dades</b>	
Carrils bici millors i rutes a peu més segures	46%	Sí, però només en un registre intern de la corporació	20%
Incentiu econòmic per a anar a peu o amb bicicleta	44%	Sí, incloent-hi usuaris d'altres empreses o entitats pròximes al centre de treball	11%
Aparcament cobert per a bicicletes	25%	No	69%
Vestidors i dutxes a la feina	22%	<b>Formes de compartir cotxe</b>	
Bicicleta proporcionada per la corporació	20%	Sempre com a conductor amb cotxe propi	11%
		Sempre com a passatger amb cotxe propi	4%
		Disposició a fer de conductor o passatger amb cotxe propi	55%
		Sense cotxe propi i disposició a fer de passatger	30%

## Valoració personal i propostes

Coneixement de l'oferta de transport públic pròxim a la feina		Accessibilitat al centre de treball	
Molt	42%	Hi ha congestió viària en hores punta	
Força	48%	1	4,1
Poc	9%	desacord	5
Gens	1%	L'itinerari amb bicicleta és insegur, insuficient o mal planificat	
		1	3,3
		desacord	5
		La freqüència de pas del transport públic és baixa	
		1	2,8
		desacord	5
		Durant el trajecte s'han de fer massa transbordaments	
		1	2,5
		desacord	5
		L'horari del transport públic no s'ajusta al laboral	
		1	2,2
		desacord	5
		Hi ha massa distància entre la feina i l'estació de transport públic	
		1	2,2
		desacord	5
		Hi ha barreres físiques (pas a nivell, manca de voreres, poca il·luminació...)	
		1	1,8
		desacord	5
		No hi ha transport públic	
		1	1,5
		desacord	5

El 9% dels entrevistats ha concretat alguna INICIATIVA.

D'aquest 9%, el 10% fa referència a INCENTIVAR L'ÚS DE LA BICICLETA i el 7% al PLA DE MOBILITAT.



### Principals propostes sobre mobilitat

El 27% dels entrevistats fa alguna proposta sobre MOBILITAT.

14%  
Teletreball

13%  
Incentivar l'ús del transport públic (subvencions, bonificacions)

10%  
Crear més aparcaments per a bicis i més segurs

6%  
Millorar el servei de transport públic (freqüència de pas i puntualitat)

<sup>2</sup> Els entrevistats podien escollir més d'una opció de resposta; i per tant, els percentatges no han de sumar 100%.