

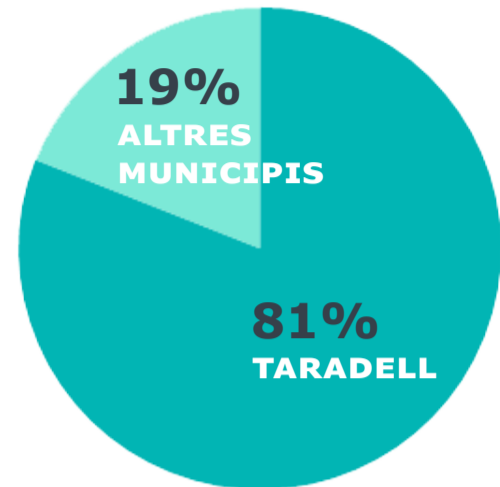
COSTOS I BENEFICIS SOCIALS

EAS TARADELL
espai d'aigua i salut

Instal·lació de 2.600 m²

Més de 1.200 persones abonades

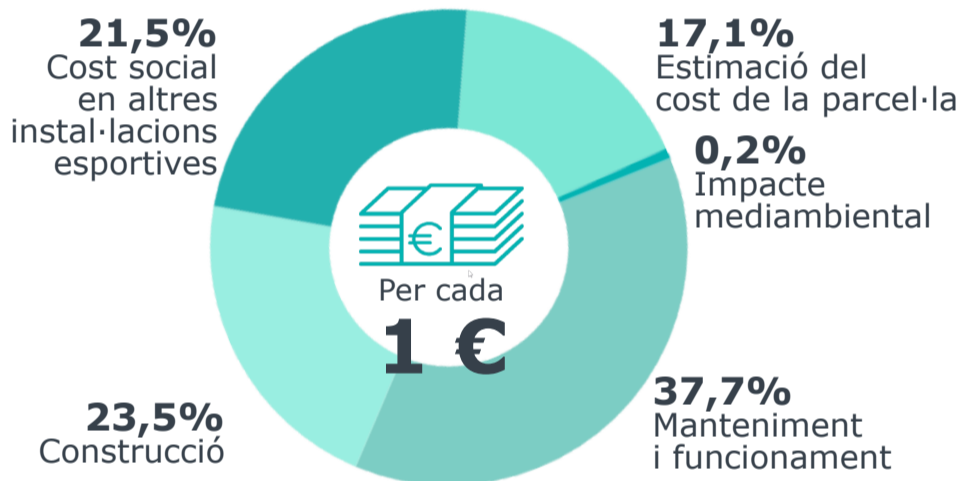
- ~ Piscina gran de 20 m i 6 carrers
- ~ Piscina petita per a activitats dirigides
- ~ Sauna i bany de vapor
- ~ Sala de fitnes
- ~ Sala de *spinning*
- ~ Sala polivalent d'activitats dirigides



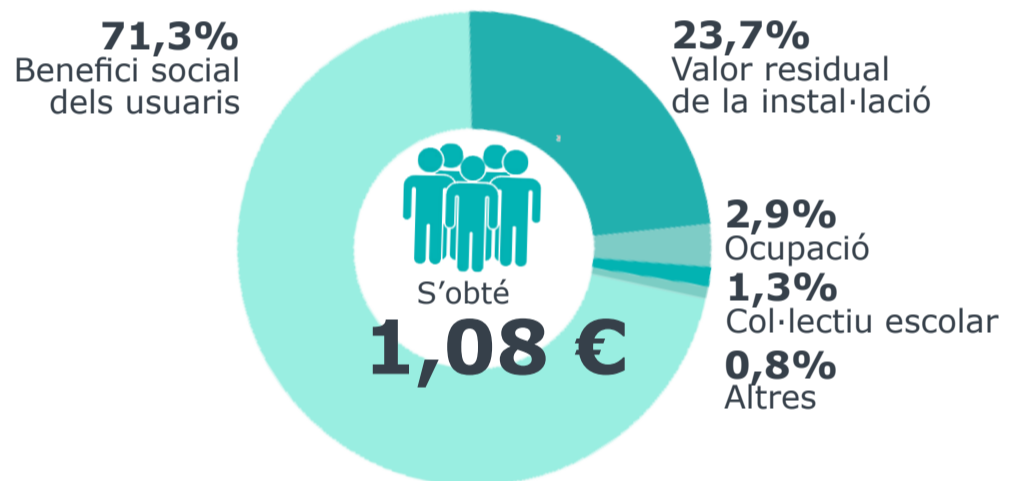
Obra creada per l'estudi català RCR Arquitectes (Premi Pritzker d'arquitectura, 2017)

Els beneficis socials superen els costos socials

COSTOS SOCIALS (2003-2029)



BENEFICIS SOCIALS (2015-2029)



Molt més que una piscina coberta

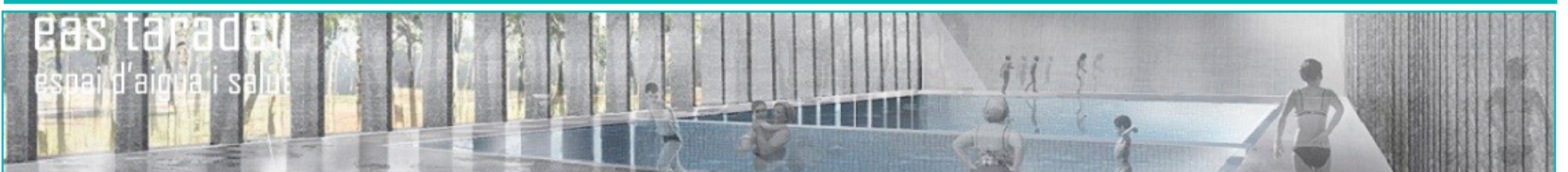
Activitats més practicades per les persones abonades



✓ Abans d'inaugurar-se, el 40% les practicava en altres instal·lacions.

✓ El 24% fan 2 activitats; el 47% en fan 3, i el 28% en fan 4 o més.

Satisfacció amb els serveis



L'EAS estimula la pràctica esportiva

Principals motivacions per anar-hi



81%

PER
MANTENIR-SE EN
FORMA O MILLORAR
LA SALUT

50%

PERQUÈ M'AGRADA

22%

PER
DIVERSIÓ

9%

PER
RECOMANACIÓ
MÈDICA

7%

PER
RAONS ESTÈTIQUES

El **15%** de les persones **no feien activitat esportiva** abans de donar-s'hi d'alta. Ara hi practiquen



NATACIÓ
RECREATIVA

63%



ACTIVITATS
DIRIGIDES EN
SALA

47%



MUSCULACIÓ

44%



ACTIVITATS
DIRIGIDES
AQUÀTIQUES

34%



SPINNING

22%



SAUNA I VAPOR

3%

✓ D'aquest 15%, el **58%** són menors de **45 anys**, el **20%** tenen entre **45-60 anys** i el **22%** són majors de **60 anys**.

ACTIVITAT FÍSICA que abans d'abonar-se a l'EAS **no es practicava** i ara **sí**



NATACIÓ
RECREATIVA

46%



MUSCULACIÓ

36%



SPINNING

25%



ACTIVITATS
DIRIGIDES
AQUÀTIQUES

22%



ACTIVITATS
DIRIGIDES EN
SALA

26%

PERCEPCIÓ DE LA SALUT de les persones abonades



Abans de l'obertura de l'EAS

83%

BO O MOLT BO

13%

REGULAR O DOLENT

Després de l'obertura de l'EAS

93%

BO O MOLT BO

3%

REGULAR O DOLENT

L'EAS com a creador de vincles socials



- ✓ Ha facilitat l'entrada a persones nouvingudes a Taradell o bé que viuen a les urbanitzacions del voltant.
- ✓ Ha promogut el contacte social i la col·laboració en altres activitats del poble.
- ✓ Ha fomentat el voluntariat en la teràpia aquàtica de les persones amb discapacitat física i psíquica de l'Associació Sant Tomàs.
- ✓ Ha fomentat l'activitat física de persones amb dificultats de mobilitat.



Diputació
Barcelona

#DibaOberta



Ajuntament
de Taradell