



AVANTPROJECTE PRESSUPOST

DIPUTACIÓ DE BARCELONA

2026

DIRECCIÓ PLANIFICACÓ ECONÒMICA
Servei de Programació

Novembre-25





INTRODUCCIÓ

Context extern

Context intern





Context extern

Conjuntura internacional

Incertesa geopolítica i tensions comercials

Ucraïna

Orient Mitjà

USA

Canvi climàtic i fenòmens extrems

Conjuntura europea - estatal

Variables macro

Moderada inflació amb possibles repunts significatius

Manteniment dels tipus d'interès entorn del 2%

Manca de Pressupostos Generals de l'Estat 2026

El Ministeri d'Hisenda no ha comunicat l'increment de les bestretes de l'Estat





Context intern

Planificació estratègica

Alineació amb els objectius del PAM i les ODS

Tercer pressupost del Mandat

Consolidació de programes

Suport local i sector públic

Compromisos adquirits amb els ens locals

Majors recursos pels ajuntaments, execució plans aprovats

Suport al sector públic de la DIBA

Planificació econòmica

Increment estimat del 8% en les bestretes de l'Estat

Segon any del Pla Econòmic Financer de la DIBA aprovat en el 2025

Sostenibilitat financera





ANÀLISI D'INGRESSOS

Resum per capítols

Resum per tipologies





ANÀLISI D'INGRESSOS

Resum per capítols

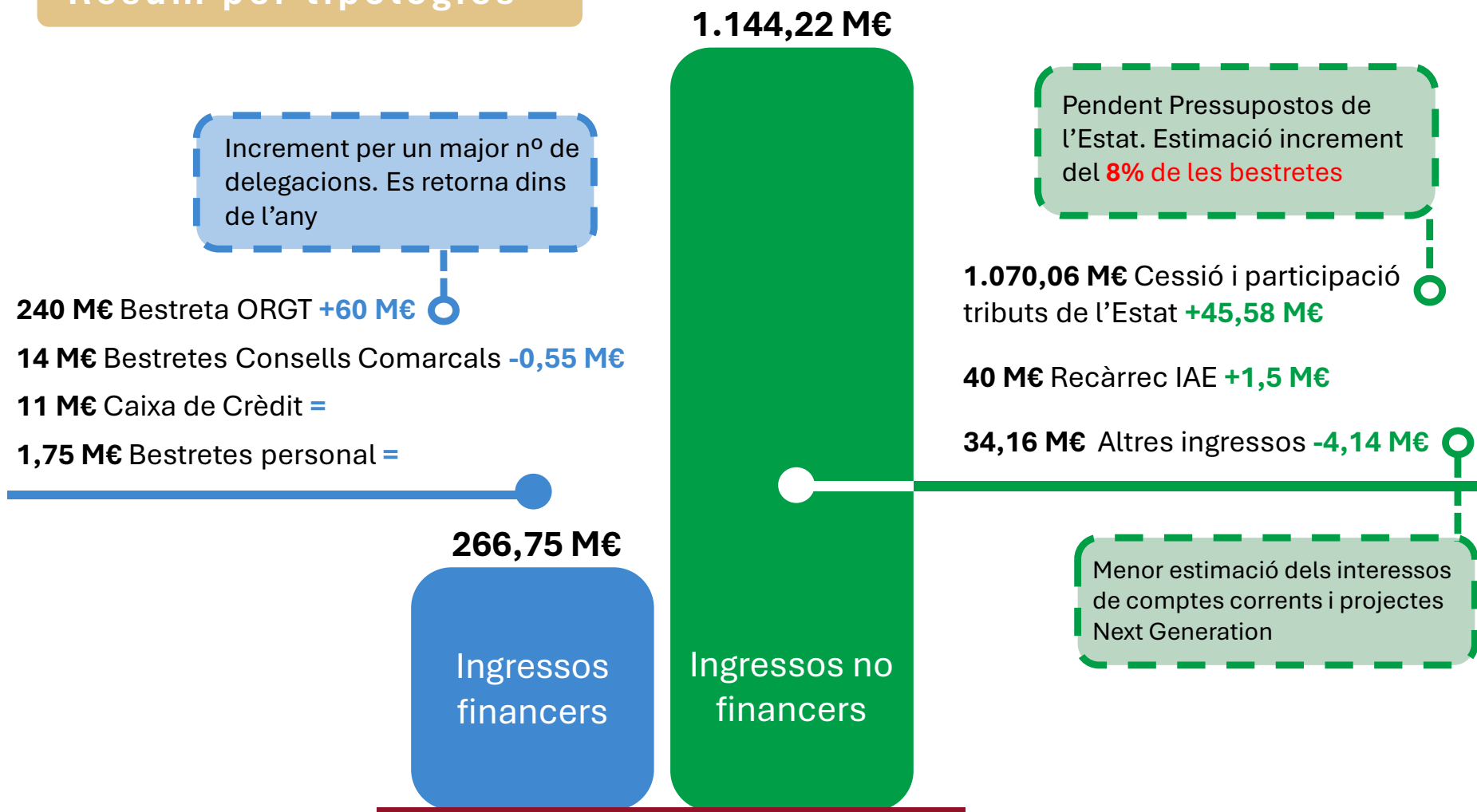
Capítol	Pressupost inicial 2025	Pressupost inicial 2026	Diferència	
			Valors absoluts	%
1. Impostos directes	194.955.000	209.490.700	14.535.700	7,5%
2. Impostos indirectes	108.530.000	119.292.800	10.762.800	9,9%
3. Taxes, preus públics i altres ingressos	5.815.680	6.046.100	230.420	4,0%
4. Transferències corrents	776.947.560	798.310.800	21.363.240	2,7%
5. Ingressos patrimonials	11.013.760	7.154.600	-3.859.160	-35,0%
Operacions corrents	1.097.262.000	1.140.295.000	43.033.000	3,9%
7. Transferències de capital	4.025.000	3.925.000	-100.000	-2,5%
Operacions de capital	4.025.000	3.925.000	-100.000	-2,5%
8. Actius financers	207.298.000	266.750.000	59.452.000	28,7%
Operacions financeres	207.298.000	266.750.000	59.452.000	28,7%
Total	1.308.585.000	1.410.970.000	102.385.000	7,8%





ANÀLISI D'INGRESSOS

Resum per tipologies





ANÀLISI D'INGRESSOS

Resum per tipologies: Ingressos de l'Estat

Concepte	Pressupost inicial 2025	Pressupost inicial 2026	Diferència	
			Valors absoluts	%
Impost sobre la renda de les persones físiques	146.530.000	169.490.700	22.960.700	15,7%
Impost sobre el valor afegit	90.350.000	102.864.400	12.514.400	13,9%
Impostos especials	18.180.000	16.428.400	-1.751.600	-9,6%
Fons complementari de finançament	705.000.000	762.648.400	57.648.400	8,2%
Liquidació cessió i participació ingr. de l'Estat	64.425.000	18.628.900	-45.796.100	-71,1%
Total cessió i participació tributs Estat	1.024.485.000	1.070.060.800	45.575.800	4,4%





ANÀLISI DE DESPESES

Resum per capítols

1 Despeses de personal

2 Despeses corrents en béns i serveis

4 Transferències corrents

6 Inversions reals

7 Transferències de capital





Resum per capítols

Capítol	Pressupost inicial 2025	Pressupost inicial 2026	Diferència	
			Valors absoluts	%
1. Despeses de personal	298.003.000	315.188.000	17.185.000	5,8%
2. Despeses corrents en béns i serveis	151.223.000	170.474.500	19.251.500	12,7%
3. Despeses financeres	111.000	111.000	0	0,0%
4. Transferències corrents	341.160.000	340.026.700	-1.133.300	-0,3%
5. Fons de contingència i altres imprevistos	4.000.000	4.000.000	0	0,0%
Operacions corrents	794.497.000	829.800.200	35.303.200	4,4%
6. Inversions reals	96.934.000	96.063.300	-870.700	-0,9%
7. Transferències de capital	213.029.000	224.266.500	11.237.500	5,3%
Operacions de capital	309.963.000	320.329.800	10.366.800	3,3%
8. Actius financers	204.125.000	260.840.000	56.715.000	27,8%
Operacions financeres	204.125.000	260.840.000	56.715.000	27,8%
Total	1.308.585.000	1.410.970.000	102.385.000	7,8%





ANÀLISI DE DESPESES

Pressupost consolidat 1.260,20 milions d'euros

Capítol	Diputació de Barcelona	OOAA	XAL	Consorticis	Total	Transferències Internes	Total consolidat	% Part
1. Despeses de personal	315.188.000	89.826.371	11.135.328	18.548.442	434.698.141		434.698.141	34,49%
2. Despeses corrents en béns i serveis	170.474.500	39.377.179	18.317.782	18.599.218	246.768.678		246.768.678	19,58%
3. Despeses financeres	111.000	2.000		8.315	121.315		121.315	0,01%
4. Transferències corrents	340.026.700	2.111.600		451.635	342.589.935	112.146.118	230.443.818	18,29%
5. Fons de contingència i altres imprevistos	4.000.000			40.000	4.040.000		4.040.000	0,32%
Operacions corrents	829.800.200	131.317.150	29.453.110	37.647.610	1.028.218.070	112.146.118	916.071.952	72,69%
6. Inversions reals	96.063.300	2.634.760	335.200	1.448.172	100.481.432		100.481.432	7,97%
7. Transferències de capital	224.266.500			75.000	224.341.500	1.952.200	222.389.300	17,65%
Operacions de capital	320.329.800	2.634.760	335.200	1.523.172	324.822.932	1.952.200	322.870.732	25,62%
8. Actius financers	260.840.000	343.000		73.898	261.256.898	240.000.000	21.256.898	1,69%
8. Passius financers		240.000.000			240.000.000	240.000.000		
Operacions financeres	260.840.000	240.343.000		73.898	501.256.898	480.000.000	21.256.898	1,69%
Total	1.410.970.000	374.294.910	29.788.310	39.244.681	1.854.297.900	594.098.318	1.260.199.583	100%



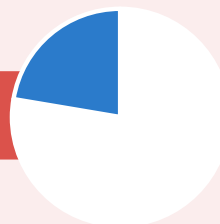


ANÀLISI DE DESPESES

Resum per capítols

Despeses de personal

22%



- + 0,5% incrementat el 2025 per l'augment de l'IPC
- Falta de PGE, previsió prudent per garantir la suficiència pressupostària :
 - + 2% increment salarial retroactiu pel 2025
 - + 2,5% increment salarial pel 2026



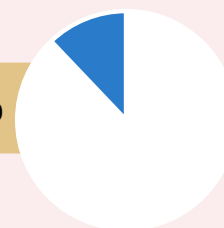


ANÀLISI DE DESPESES

Resum per capítols

Despeses corrents en béns i serveis

12%



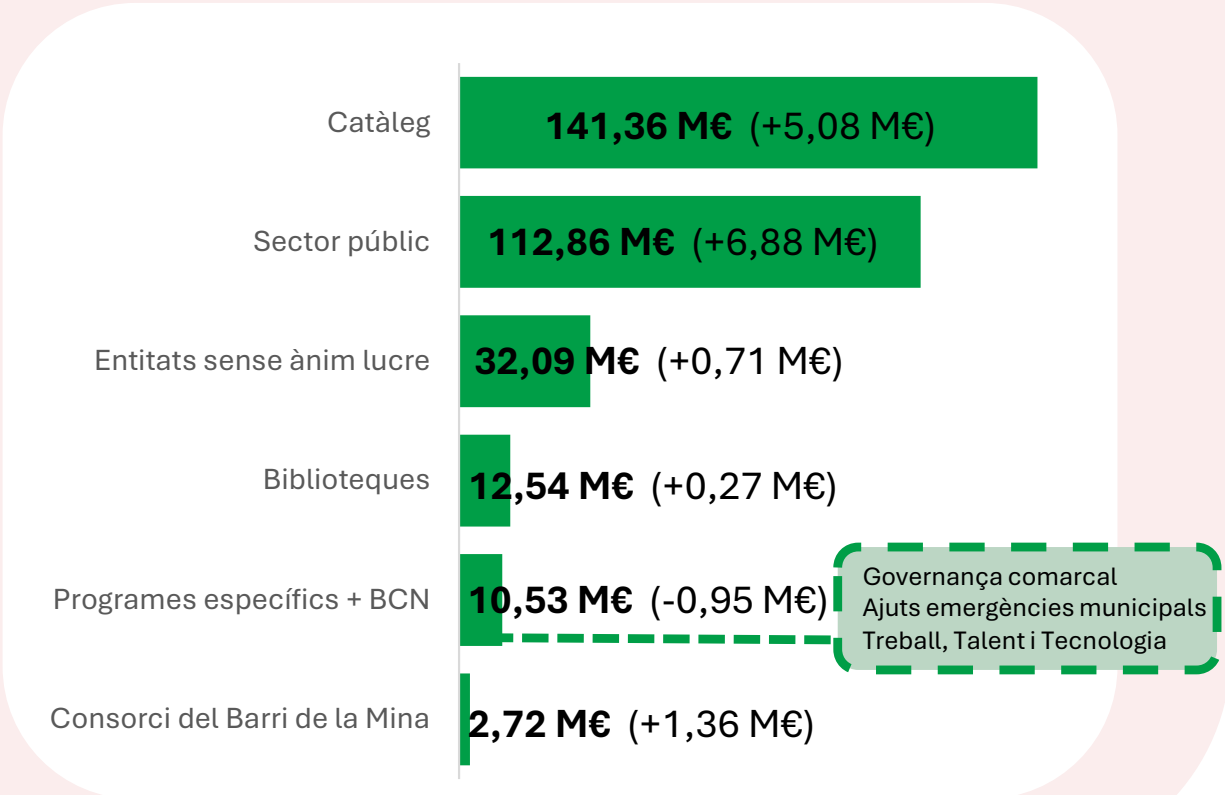
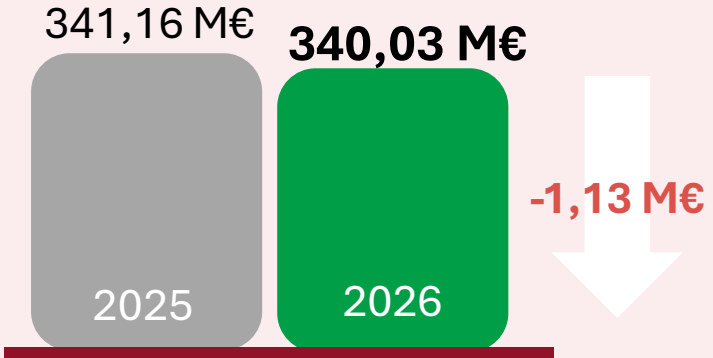
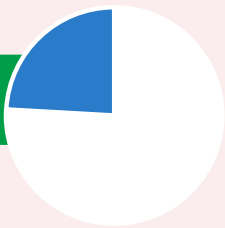
- **25,02 M€** Servei Local de Teleassistència **+5,03 M€**
- **24,3 M€** de suport tècnic en Catàleg XGL **+5,16 M€**
1,25 M€ Prevenció incendis - Pla d'informació i vigilància. Agents cívics
- **18,22 M€** Arrendaments **+4,63 M€**
6,38 M€ Edificis + 10,77 Programari informàtic
- **13,29 M€** manteniment Xarxa Local Carreteres **+2,34 M€**
- **8,05 M€** despeses de seguretat **+1,88 M€**



ANÀLISI DE DESPESES

Resum per capítols

Transferències corrents 24%



Governança comarcal
Ajuts emergències municipals
Treball, Talent i Tecnologia

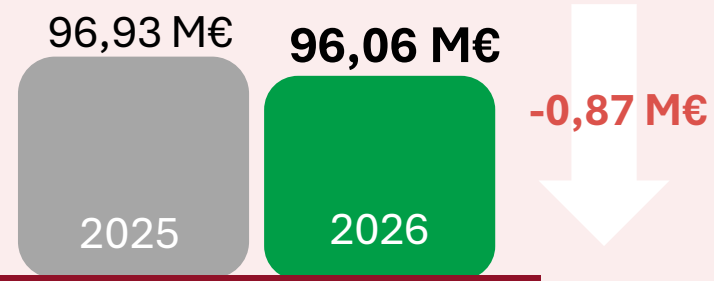
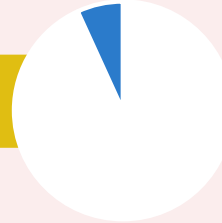


ANÀLISI DE DESPESES

Resum per capítols

Inversions reals

7%

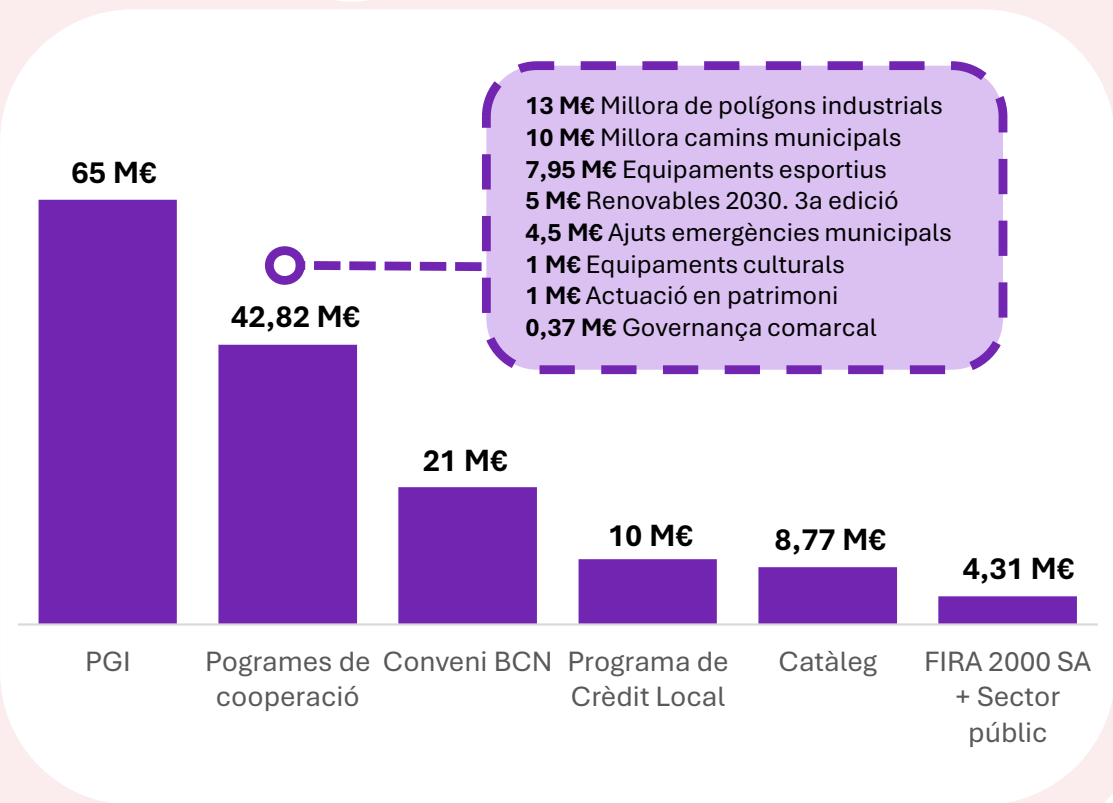
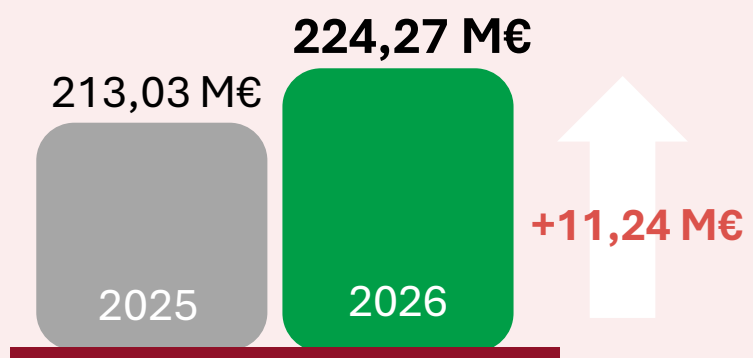
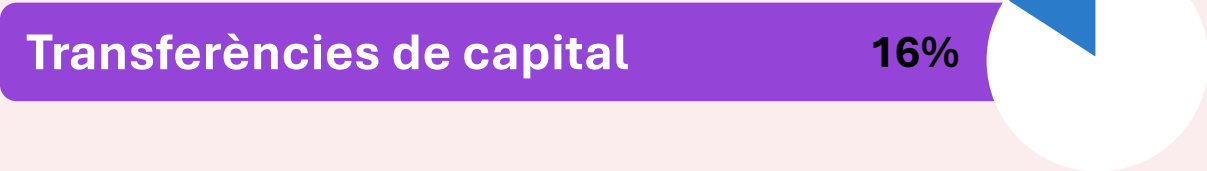


- **22,05 M€** Inversions en edificis corporatius **+3,46 M€**
- **43,82 M€** Inversions en Xarxa Local de Carreteres **+3,36 M€**
4,6 M€ Programa Smart Road fibra òptica
- **7,95 M€** Inversions en tecnologies **-0,84 M€**
- **5,56 M€** Inversions en cartografia topogràfica digital municipal **+0,51 M€**
- **2 M€** DIBAigua. Digitalització qualitat de l'aigua



ANÀLISI DE DESPESES

Resum per capítols





ANÀLISI DE DESPESES

Cooperació municipal entre tots els capítols (2,4,6 i 7) Instrumentes de la Xarxa de Governes Locals

Instrumentes XGL	Pressupost inicial 2025	Pressupost inicial 2026	Diferència	
			Valors absoluts	%
Catàleg de serveis	164.404.461	175.069.388	10.664.927	6,5%
Programa general inversions (PGI)	60.000.000	65.000.000	5.000.000	8,3%
Programes específics / sectorials (*)	106.655.549	49.985.091	-56.670.457	-53,1%
Conveni específic Aj.de Barcelona	15.000.000	26.000.000	11.000.000	73,3%
Total	346.060.010	316.054.480	-30.005.530	-8,7%

(*) Polígons industrials, camins municipals, equipaments esportius i culturals, patrimoni, renovables...



ANÀLISI DE DESPESES

Resum per capítols

Transferències corrents

+ Transferències de capital

Destinataris transferències	Pressupost inicial 2025	Pressupost inicial 2026		Diferència	
		Valors absoluts	Pes %	Valors absoluts	%
Ajuntaments	359.300.179	359.714.944	63,7%	414.765	0,1%
Consortis	49.687.728	47.833.084	8,5%	-1.854.644	-3,7%
ORGT + Institut del Teatre	49.411.760	55.411.760	9,8%	6.000.000	12,1%
XAL	29.272.310	29.272.310	5,2%	0	0,0%
Institucions sense fins de lucre	35.640.444	38.578.314	6,8%	2.937.870	8,2%
Comarques	13.342.626	14.353.934	2,5%	1.011.308	7,6%
CCAA	11.165.851	13.377.265	2,4%	2.211.414	19,8%
Mancomunitats	3.304.384	1.993.794	0,4%	-1.310.590	-39,7%
Premis, beques i pensions d'estudi i investigació	1.195.000	1.305.100	0,2%	110.100	9,2%
Transferències a l'exterior	1.090.285	1.463.000	0,3%	372.715	34,2%
Altres	778.434	989.695	0,2%	211.261	27,1%
Total	554.189.000	564.293.200	100,0%	10.104.200	1,8%

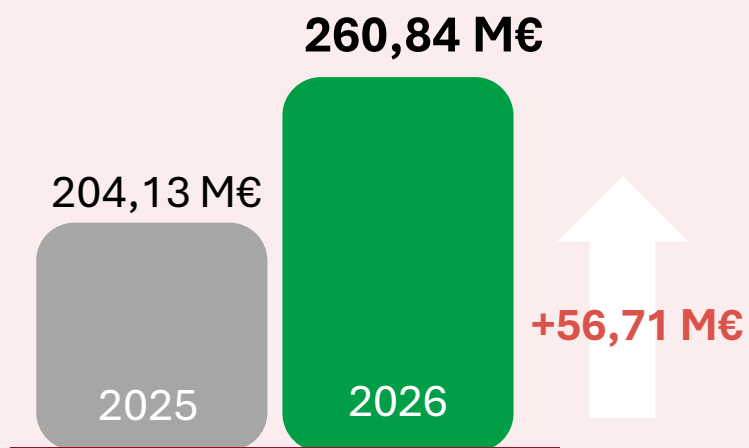


ANÀLISI DE DESPESES

Resum per capítols

Actius financers

28%



- 240 M€ Bestreta ORGT
- 8 M€ préstecs curt termini entitats locals
- 5 M€ Operacions tresoreria consells comarcals
- 6 M€ Programa Caixa de Crèdit



Algunes de les despeses més destacades

Polítiques Socials

- 25 M€ S. Teleassistència
- 26 M€ Suport al serveis socials municipals
- 2,72 M€ Consorci de la Mina
- 1,7 M€ Programa suport lleure adolescència

Promoció Econòmica i Ocupació

- 13 M€ Polígons industrials
- 15 M€ Plans ocupació

Esports

- 7,9 M€ Programa equipaments esportius
- 1,4 M€ Programa JESA (practica esportiva entre adolescents i joves)

Medi Ambient

- 5M€ Nova edició Programa de renovables

Urbanisme i Habitatge

- 2 M€ Adquisició habitatges
- 2,23 M€ Pla de barris

Infraestructures i equipaments públics

- 44 M€ Inversions Xarxa Local Carreteres
- 10 M€ Programa Camins Municipals
- 1 M€ Programa Patrimoni

Edificis corporatius

- 22 M€ Inversions rehabilitació edificis propis

Incendis forestals

- + 2 M€ Increment de recursos per a la Prevenció d'incendis forestals

Urgències per fenòmens extrems

- 6,5 M€ Programa emergències municipals (aiguats, incendis, sequera...)

Cultura

- 1M€ Progr. equipaments culturals

Salut Pública

- 2M€ DIBAigua

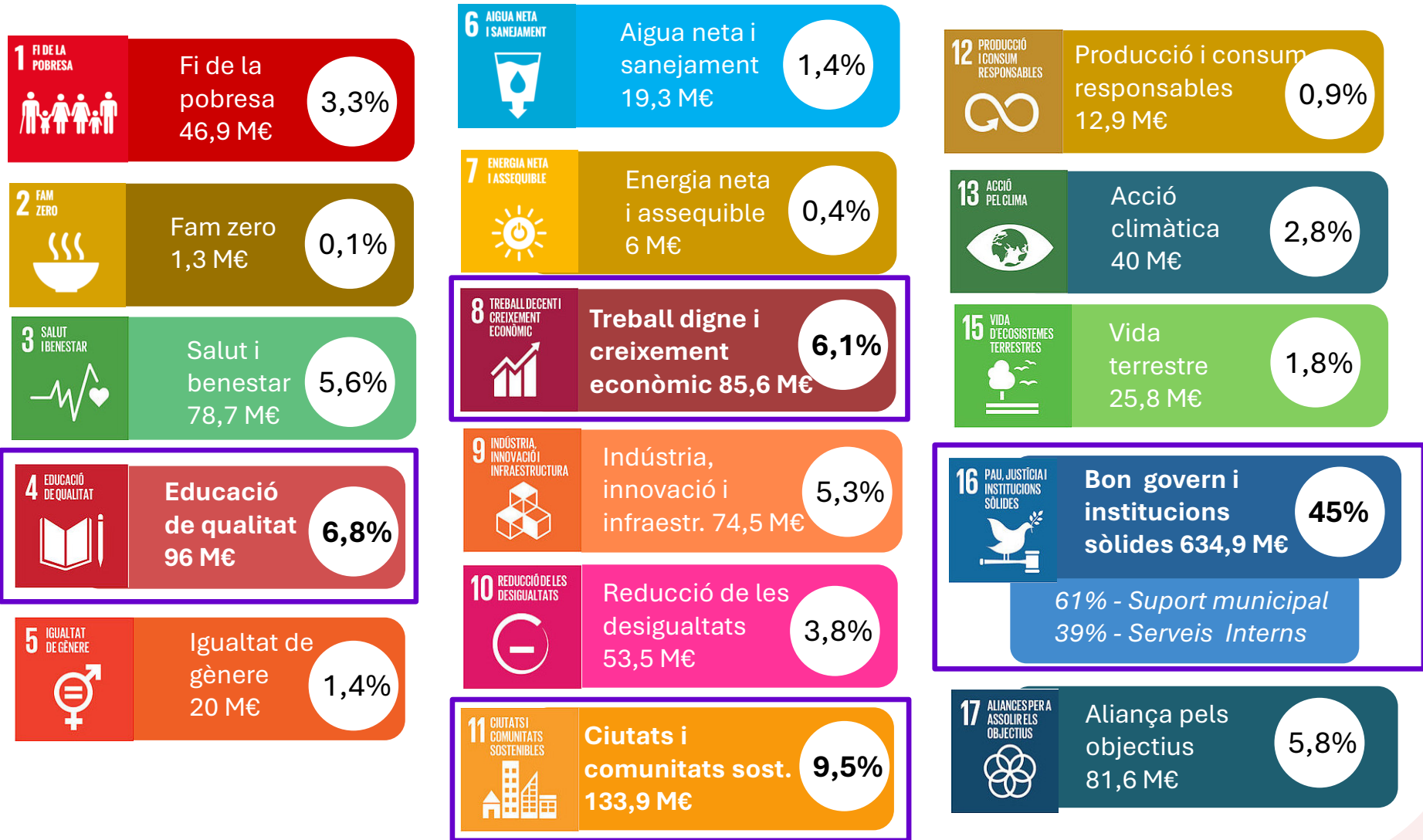
Assistència Govern Local

- 1 M€ Suport en matèria de personal pels ajuntaments (interventors- secretaris, enginyers, arquitectes i altres perfils)



ANÀLISI DE DESPESES

Objectius de desenvolupament sostenible (ODS)





ANÀLISI DE DESPESES

Agenda Urbana i Rural (AUR)

<p>2,7% 37,7 M€</p> <p>1 </p>	<p>Coordinar l'acció sobre el territori a partir de l'encaix de les xarxes d'espais naturals, agraris, urbans i les seves infraestructures</p>	<p>19,4% 274,0 M€</p> <p>6 </p>	<p>Reduir les desigualtats i promoure la cohesió entre persones i territoris</p>
<p>18,0% 254,2 M€</p> <p>2 </p>	<p>Estructurar i articular una xarxa de ciutats i pobles vertebradora del territori</p>	<p>4,2% 58,8 M€</p> <p>7 </p>	<p>Impuls del desenvolupament econòmic local</p>
<p>2,9% 40,3 M€</p> <p>3 </p>	<p>Adoptar les mesures i els instruments necessaris per combatre la vulnerabilitat al canvi climàtic i reforçar la resiliència</p>	<p>0,4% 6,2 M€</p> <p>8 </p>	<p>Disseny de polítiques d'habitatge innovadores i inclusives</p>
<p>1,5% 21,8 M€</p> <p>4 </p>	<p>Incorporar la circularitat en la gestió dels recursos</p>	<p>2,6% 37,2 M€</p> <p>9 </p>	<p>Fomentar la transició digital als territoris</p>
<p>3,1% 43,1 M€</p> <p>5 </p>	<p>Promoure infraestructures de capil·laritat multimodal i uns sistemes de transport de proximitat basats en la descarbonització</p>	<p>45,2% 637,6 M€</p> <p>10 </p>	<p>Promoure polítiques i institucions locals eficaces, innovadores i cocreadores de valor públic</p>



**A V A N T P R O J E C T E
P R E S S U P O S T**

DIPUTACIÓ DE BARCELONA

2026